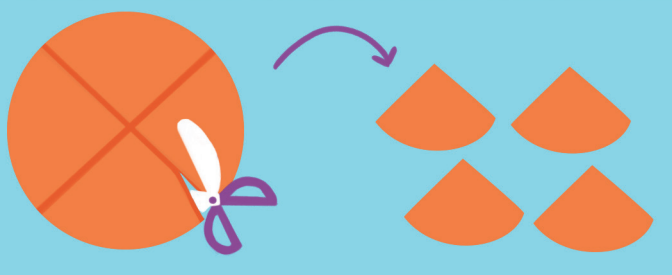


IL MIO CONO GELATO

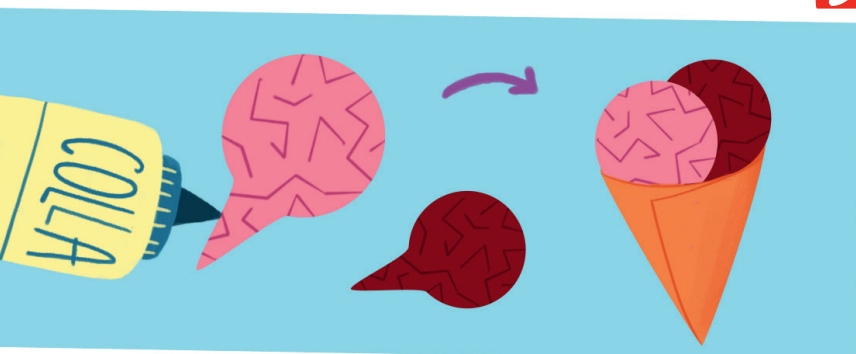
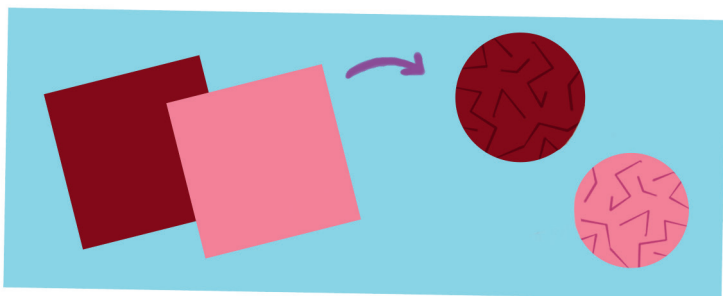


SEGUI LA PROCEDURA, FAI COSÌ:



1 DISEGNA IL CONTORNO DI UN PIATTO SULLA CARTA. DIVIDI IL CERCHIO IN QUATTRO SPICCHIO E RITAGLIALI, COME MOSTRA LA FIGURA.

3 TAGLIA UN QUADRATO DI CARTA VELINA PER OGNI COLORE, POI FAI DELLE PALLINE.



TI OCCORRE:

- un foglio di carta da pacco
- matita, righello, forbici, colla
- carta velina di colori diversi



2 ARROTOLA OGNI SPICCHIO E FORMA UN CONO. POI FISSALO CON LA COLLA.



4 CHIUDI OGNI PALLINA CON UNA PUNTA E INCOLLALA BENE.

5 IN OGNI CONO METTI LE PALLINE DEI TUOI "GUSTI" PREFERITI: UNA CON LA PUNTA VERSO IL BASSO, INCOLLATA ALL'INTERNO DEL CONO; L'ALTRA CON LA PUNTA VERSO L'ALTO, INCOLLATA ALLA PRIMA PALLINA.