

B1. Andrea ha comprato le figurine.



Quante figurine ha Andrea?

- A. 11
- B. 13
- C. 24

B2. Fatima ha in tasca queste monete:



Quanti euro ha in tutto Fatima in tasca?

- A. 1 euro e 55 centesimi.
- B. 2 euro e 56 centesimi.
- C. 1 euro e 59 centesimi.

B3. Quale cifra è nascosta dalla macchia?

$$\begin{array}{r}
 12 + \\
 25 = \\
 \hline
 *7
 \end{array}$$

Risposta:



B4. Osserva l'immagine.



Quale parte completa l'immagine?



B5. Osserva la tabella.

FIGURINE		
rosse	7	3
blu	9	8
TOTALE		

a. Qual è il numero delle figurine con la stella?

A. 18

B. 16

C. 7

b. Qual è il numero delle figurine con il triangolo?

Risposta:

B6. Mimmo vuole prendere il barattolo di marmellata in alto a destra.



Quale barattolo prende?

- A. Marmellata di more.
- B. Marmellata di fichi.
- C. Marmellata di pesche.

B7. Osserva.

64 <

Quale numero va scritto sui puntini?

- A. 53
- B. 63
- C. 73

B8. Quale numero ha la cifra 2 nella posizione delle unità?

- A. 29
- B. 12
- C. 26

B9. Martina e Tommy hanno questi giocattoli:

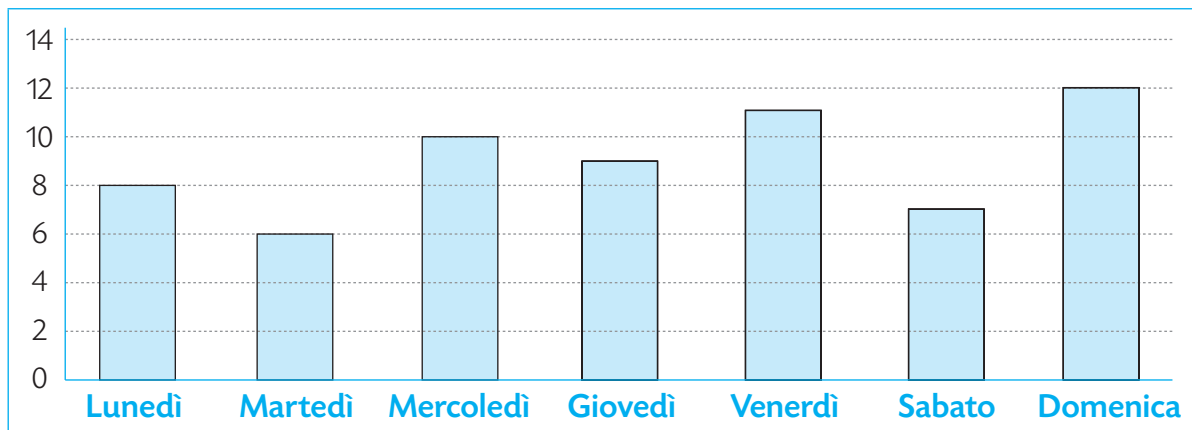


Tommy vuole avere lo stesso numero di giochi di Martina.
Quanti giochi mancano a Tommy?

- A. 1
- B. 2
- C. 3

B10. Roberta, Paola e Lorenza mangiano molta frutta durante la settimana.

Tutti i giorni registrano i frutti che mangiano su un tabellone.



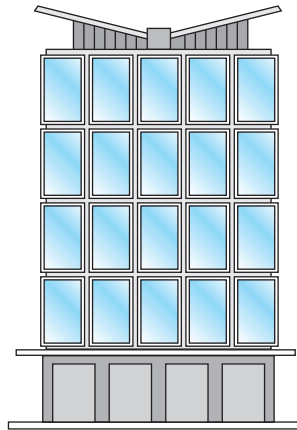
a. In quali giorni hanno mangiato più di 10 frutti?

Risposta:

b. In quali giorni hanno mangiato meno di dieci frutti?

- A. Lunedì, martedì, sabato.
- B. Lunedì, martedì, giovedì, sabato.
- C. Martedì, giovedì, venerdì, sabato.

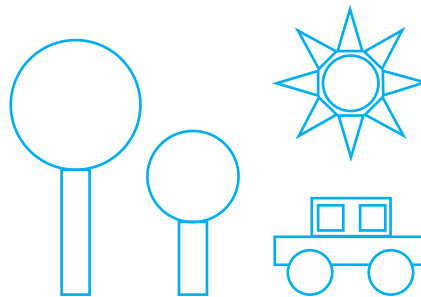
B11. La mamma di Daria lavora in un palazzo con grandi vetrate.



Quale forma hanno le vetrate?

- A.** Quadrata.
- B.** Rettangolare.
- C.** Triangolare.

B12. Osserva il disegno.



Quanti triangoli ci sono?

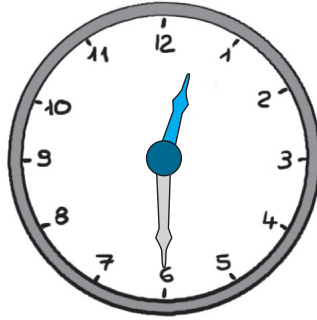
Risposta:

B13. Osserva la retta dei numeri.



Sulla retta dei numeri, metti al posto giusto il numero 30.

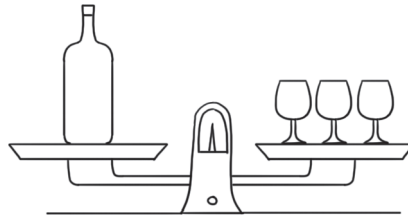
B14. Osserva l'orologio.



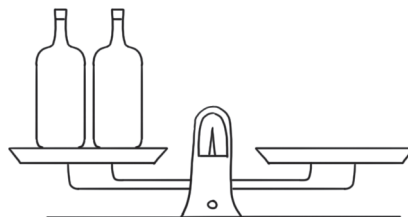
Che ora segna l'orologio?

- A.** 12:30
- B.** 1:30
- C.** 6:00

B15. Una bottiglia ha lo stesso peso di 3 bicchieri.



Quanti bicchieri devi mettere sulla bilancia per avere lo stesso peso di due bottiglie?



- A.** 4 bicchieri.
- B.** 3 bicchieri.
- C.** 6 bicchieri.

B16. Scrivi nelle caselle vuote il numero che manca.





B17. Osserva la tabella.

4				
3		☆		
2				★
1				
	A	B	C	D



Cerchia la stella in D,2.

B18. Osserva questa operazione.

$$\text{strawberry} + \text{strawberry} + \text{pear} = 4$$

La  corrisponde a un numero e la  corrisponde a un altro numero.

Quali sono questi numeri?

Risposta:  =  =

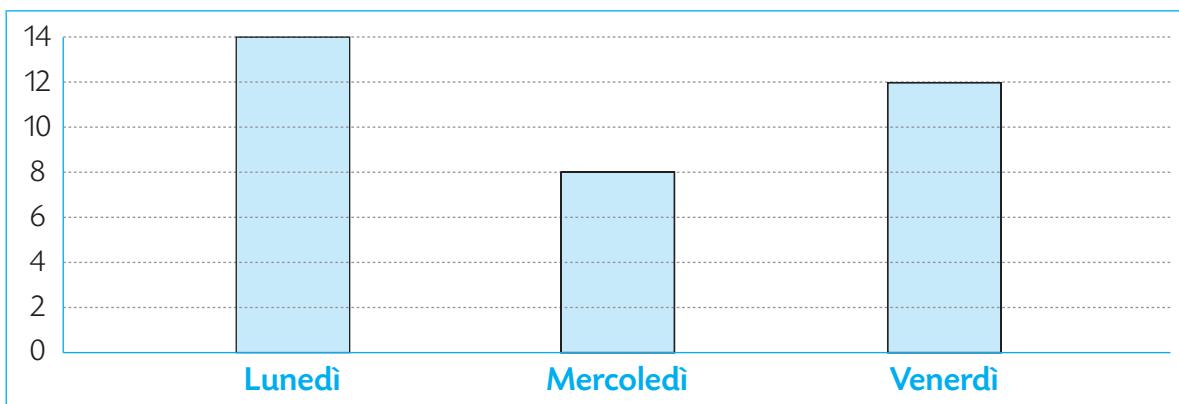
B19. Elisabetta e Letizia vogliono acquistare un pacchetto di patatine che costa 1 euro e 50 centesimi. Queste sono le monete di Elisabetta e Letizia:

Elisabetta	
Letizia	

Chi può acquistare le patatine?

- A. Elisabetta.
- B. Letizia.
- C. Nessuna di loro.

B20. Mattia si allena a calcio 3 volte a settimana: il lunedì, il mercoledì e il venerdì. Questo grafico mostra i goal che ha segnato in allenamento in una settimana.



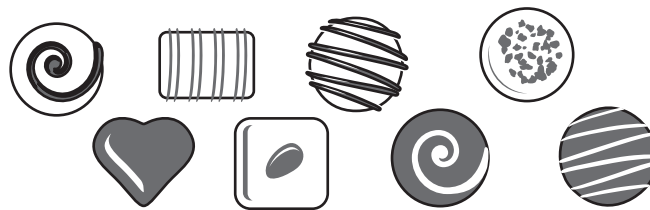
a. Quanti goal ha segnato Mattia in tutta la settimana?

Risposta:

b. In quale giorno Mattia ha segnato più goal?

Risposta:

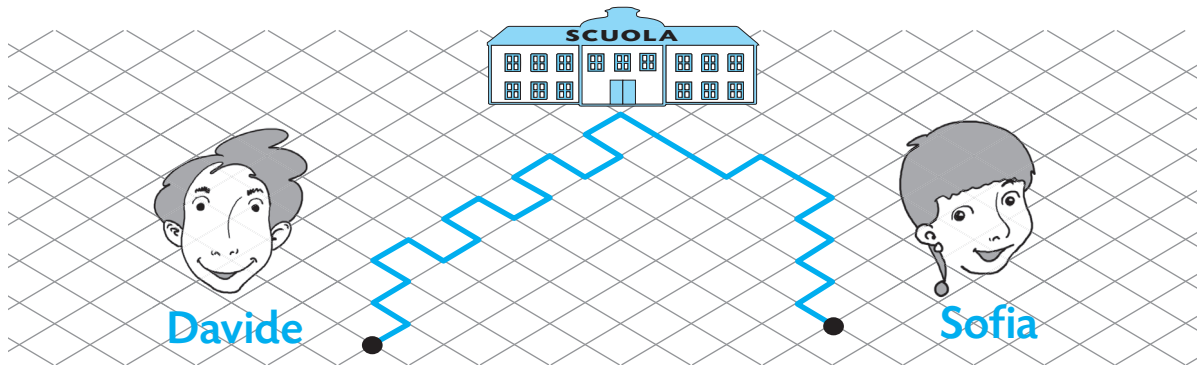
B21. Jacopo ha portato questi cioccolatini. Vuole darne tre a ciascuno dei suoi due amici: Giacomo e Andrea.



Quanti cioccolatini restano a Jacopo?

Risposta:

B22. Davide e Sofia vanno a scuola.



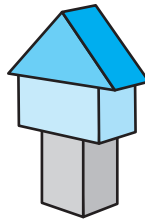
Chi fa il percorso più lungo per arrivare a scuola?

- A. Davide.
- B. Sofia.
- C. I percorsi hanno la stessa lunghezza.

B23. Scrivi in ordine decrescente (dal più grande al più piccolo) questi numeri.



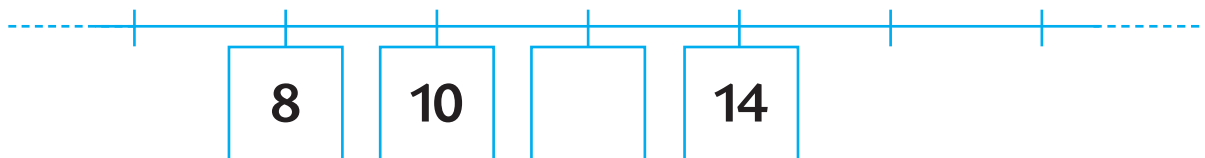
B24. Questa è la costruzione che ha fatto Giorgio:



Come si vede la costruzione di Giorgio dall'alto?

- A.
- B.
- C.

B25. Osserva la linea dei numeri.



Che numero va scritto nel quadratino?

Risposta:

B26. Giacomo è tornato dalle vacanze giovedì 24 agosto.
Se è partito 3 giorni prima, che giorno è partito?

AGOSTO 2017						
Lunedì	Martedì	Mercoledì	Giovedì	Venerdì	Sabato	Domenica
	1	2	3	4	5	6
7	8	9	10	11	12	13
14	15	16	17	18	19	20
21	22	23	24	25	26	27
28	29	30	31			

- A. Lunedì 21 agosto.
- B. Martedì 22 agosto.
- C. Mercoledì 23 agosto.